

26<sup>e</sup>

Rencontres  
nationales du  
transport public

 Doppelmayr®

## Doppelmayr aux 26ème rencontres nationales du transport public

Retrouvez Doppelmayr France à Marseille Chanot - Parc des congrès et des expositions, du 10 au 12 octobre 2017 pour les 26ème Rencontres nationales du transport public. Doppelmayr France présentera sur le stand n°37 ses dernières solutions de transport par câble, notamment en milieu urbain.



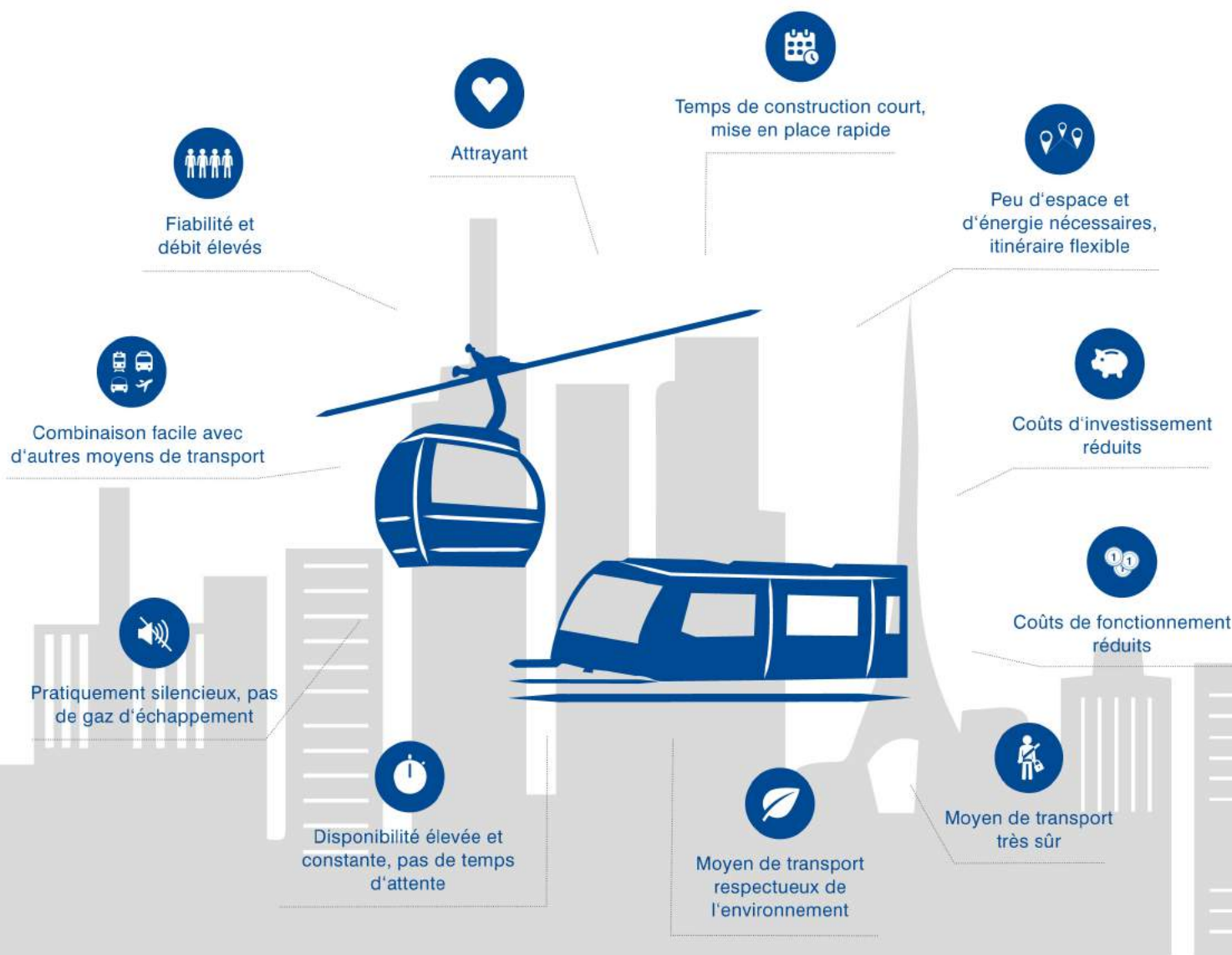
## Un téléphérique remplace 2 000 trajets en voiture

Le transport de 10 000 personnes par heure nécessite en moyenne 2 000 voitures, 100 bus, ou bien un téléphérique flottant au-dessus des toits de la ville de manière écologique, silencieuse, et indépendamment de la circulation.

Doppelmayr, leader mondial des transports par câble, construit des téléphériques depuis presque 80 ans : ils sont utilisés pour le tourisme hivernal, le transport de matériel et servent de transport public ou d'attraction touristique dans les villes et leurs environs.

Si les installations de Doppelmayr sont aujourd'hui tellement sûres et attrayantes, c'est grâce à cette solide et longue expérience. C'est aussi la raison pour laquelle de plus en plus de décideurs et d'urbanistes voient dans le transport par câble la solution du futur, une solution d'avenir majeure. Il permet de répondre aux nombreuses problématiques d'aménagement et de transport au quotidien des populations.

## Les avantages des téléphériques urbains en bref





### **Pour la ville, les zones industrielles, économiques ou de loisirs**

Les projets de téléphériques urbains ont leur propre dynamique. Lors de la conception d'une installation, les spécialistes de Doppelmayr peuvent déjà soutenir activement les urbanistes et aménageurs. Ils partagent leur longue expérience et offrent des prestations sur-mesure qui dépassent largement la simple conception et construction d'un téléphérique : ils analysent la situation en matière de transport, donnent des conseils sur le tracé de l'itinéraire, sur l'élaboration des solutions les plus avantageuses, économes en énergie, attrayantes et sur la construction des gares, des points nodaux à partir desquels de nouveaux centres émergent. Ils savent comment desservir les zones industrielles et économiques avec les transports publics et comment combler les lacunes des zones de loisirs ou d'autres zones de transport. Ce sont des spécialistes lorsqu'il s'agit de désencombrer des itinéraires très fréquentés.

### **Des villes agréables et respectueuses de l'environnement**

Lorsque Doppelmayr installe en quelques mois un système de transport par câble dans une métropole densément peuplée, les avantages parlent d'eux-mêmes, et pas seulement pour les urbanistes : les installations urbaines sont adaptables à l'architecture de la ville et s'insèrent facilement dans la structure spatiale. Il est également aisé de les relier au réseau de transport déjà existant. Il n'y a presque aucun obstacle au tracé de la ligne, quelles que soient la raideur et la difficulté de la topographie. Le transport par câble nécessite beaucoup moins de surface que les autres moyens de transport tout en étant particulièrement respectueux de l'environnement et presque silencieux. Il constitue un moyen de déplacement attrayant, accessible à tous qui peut parfaitement faire office d'attraction touristique. Grâce à leur taux de disponibilité et leur capacité élevée de transport, les transports urbains par câble de Doppelmayr sont extrêmement rentables.

Grâce au savoir-faire des professionnels de Doppelmayr, les donneurs d'ordre peuvent considérablement réduire les coûts. Les responsables créent de nouvelles possibilités en matière de mobilité et marquent surtout un tournant dans la politique moderne de transport.

### **Un moyen de transport attrayant, une expérience en soi**

Les installations urbaines de Doppelmayr associent deux facteurs décisifs : attractivité et transport. Un trajet en téléphérique est synonyme de ponctualité et de détente, la vue offerte lors du transport est également unique.

Les passagers bénéficient du grand confort des véhicules modernes, et cela s'applique évidemment aussi aux passagers en fauteuil roulant, ayant un vélo ou une poussette.

Tandis que les moyens de transport urbain conventionnels sont soumis à des horaires et subissent l'influence des autres usagers, une télécabine fonctionne en continu à son propre niveau indépendant des autres.

## Rétrospective actualités urbaines Doppelmayr 2017

### Télécabine Busan / Corée

20 juin 2017

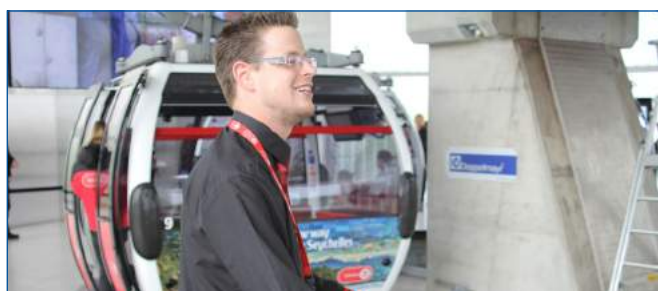
Doppelmayr a réalisé à Busan, la deuxième ville de la République de Corée, une installation de transport par câble innovante : le Busan Air Cruise survole la mer et donne accès depuis la ville à un parc de détente et à un point de vue magnifique. Cette télécabine débrayable 10 places traverse à la baie de Songdo, au sud-est du pays, et deux pylônes se trouvent en mer. Le 20 juin 2017, l'installation a été inaugurée en grande pompe.



### TfL et DCC UK Ltd

22 juin 2017

Depuis son inauguration il y a cinq ans, le téléphérique urbain Emirates Air Line à Londres a transporté sans aucun incident 8,5 millions de passagers au cours de plus de 26 000 heures de service – et ceci avec une disponibilité de plus de 99,94 %. Ce sont les spécialistes de DCC qui ont assuré cette exploitation exemplaire de l'installation. Cette prestation a convaincu le client, Transport for London, qui vient de prolonger à la mi-juin 2017 le contrat d'exploitation pour cinq années supplémentaires. Sous la direction de MaceMacro, DCC va donc continuer d'assurer un fonctionnement fiable en toute sécurité d'Emirates Air Line.



### 3S à Lushan / Chine

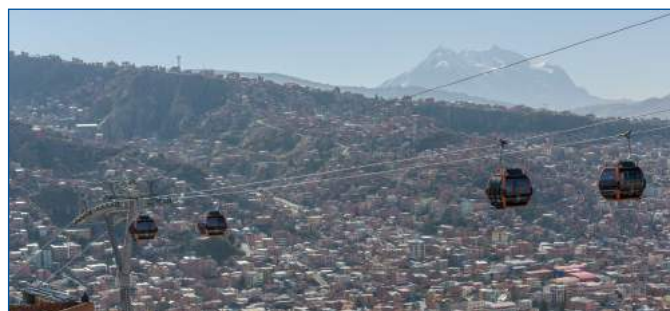
3 août 2017



Lushan est l'un des endroits les plus célèbres en Chine et une destination touristique appréciée par les habitants mais aussi les touristes. Afin d'améliorer l'infrastructure et le confort des passagers, le groupe Doppelmayr/Garaventa a pu réaliser une installation moderne. Ce premier 3S en Chine, a été inauguré officiellement le 27 juillet 2017.

### Línea Naranja en Bolivie

3 octobre 2017



Evo Morales, Président de Bolivie, a inauguré officiellement le 29 septembre 2017 la nouvelle ligne du plus grand réseau urbain de transports par câble au monde. La Línea Naranja (ligne orange), directement raccordée à la Línea Roja (ligne rouge), est la cinquième ligne réalisée par le groupe Doppelmayr/Garaventa à La Paz/El Alto. L'ensemble des lignes Línea Roja, Línea Azul et Línea Naranja représente la liaison la plus longue du réseau avec correspondance sur une distance de 10 kilomètres.

Plus d'informations :  
<http://newsroom.doppelmayr.com/fr/>

## Exemples d'installations Doppelmayr en milieu urbain

### Téléphérique débrayable La Paz / Bolivie

Les trois lignes qui relient les villes de La Paz et d'El Alto consistent en des téléphériques débrayables à 10 places pour une longueur totale de presque 10 km ; elles constituent le plus grand réseau urbain sur câble du monde. Celui-ci permet aux habitants et aux travailleurs de gagner beaucoup de temps et leur facilite grandement la vie



### 3S BUGA de Coblence / Allemagne

Le téléphérique de Coblence, le premier tricâble d'Allemagne, construit pour le « Bundesgartenschau 2011 » survole le Rhin. Un moyen de transport performant qui comprend 18 cabines pour une capacité considérable de 3 800 personnes par heure et par direction.



### Téléphérique va-et-vient Portland / USA

Le téléphérique va-et-vient de Marquam Hill est un transport public de Portland, Oregon, qui en seulement 8 ans a acheminé près de 12 millions de personnes et ainsi évité le parcours de 3,5 millions de km en voiture et l'émission de 1 000 tonnes de gaz à effet de serre.



### Téléphérique Emirates Air Line / Londres



C'est à Londres, 1 100 m environ au dessus de la Tamise, que Doppelmayr a construit le premier téléphérique urbain du pays. Une télécabine urbaine qui permet une liaison directe entre les sites olympiques (JO été 2012).

### A propos de Doppelmayr

Doppelmayr est le N°1 mondial dans la conception et la construction des installations de transport par câble. Présent sur 4 secteurs d'activités (hiver, été, urbain, matériaux) et réalisant plus de 60 % du marché mondial, Doppelmayr est le seul constructeur à avoir conçu et réalisé la gamme complète de systèmes existants de transport par câble. Il a réalisé à ce jour plus de 14 600 installations pour une clientèle répartie dans 89 pays. Son CA 2015/16 atteint 834 Millions d'euros.

Doppelmayr est présent en France depuis 1987. Doppelmayr France est :

La 1ère société Française de transports par câble établie en Savoie, à Modane

La 1ère société privée de Modane - CA 2015/2016 30 960 747€

La 2ème société privée de Modane en nombre d'employés

Doppelmayr France SAS - 837/903, rue de l'Isle BP 80 Pôle Industriel du Fréjus 73500 MODANE - [www.doppelmayr.com](http://www.doppelmayr.com)

Contact presse : **Schuss** - 04 58 00 52 38 - [contact@schuss-rp.fr](mailto:contact@schuss-rp.fr) - [www.schuss-rp.fr](http://www.schuss-rp.fr)

Des images HD libres de droit sont téléchargeables via le lien suivant : <http://newsroom.doppelmayr.com/fr/>